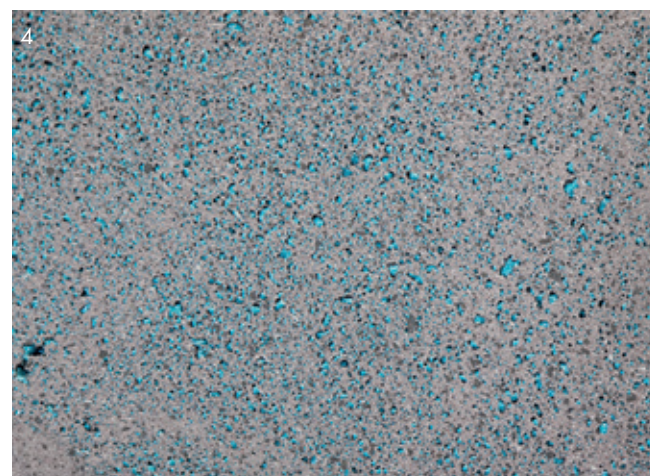


SUMMER SPLASH

*Dalla maxi piscina a quella compatta.
Con dettagli che invitano al relax*

a cura di Tamara Bianchini – testo di Piera Belloni



1. Infinity di Edilfare: un must per creare la propria luxury zone. Piscina a sfioro con area relax circolare a idromassaggio. Rivestimento interno in un materiale soft touch dall'effetto pietra lavica. edilfare.it 2. Punta sulla sostenibilità la collezione di tessuti da esterni Tempotest® Starlight® blue di Parà, realizzati in PET (il materiale plastico delle bottiglie) riciclato con un processo a risparmio di energia, acqua e di emissioni. Sedici varianti fra tinte unite e fantasie stripe. para.it 3. Un oggetto ludico per tutte le età: Swing di Weltevree, altalena con sedile in legno da fissare a un albero o a un palo. weltevree.eu 4. Texture inedita per il rivestimento Gemme di Nerosicilia, design Rodolfo Dordoni. Alla pietra lavica porosa vengono aggiunte colature di vetro riciclato che creano un effetto estetico di grande suggestione. nerosicilia.com 5. Sol+Luna, proposta 'due in uno' firmata Dirk Wynants per Extremis, sunbed che diventa, con l'aggiunta di cuscini, un elegante divano. extremis.com 6. Si posiziona indoor o outdoor Planar di Spatium Piscine, con struttura modulare in acciaio per realizzare specchi d'acqua a multipli di 90 cm. A sfioro con rivestimenti esterni a pannelli o, a scelta, dalla muratura al legno. Altezza 120 cm. spatiumpiscine.com

