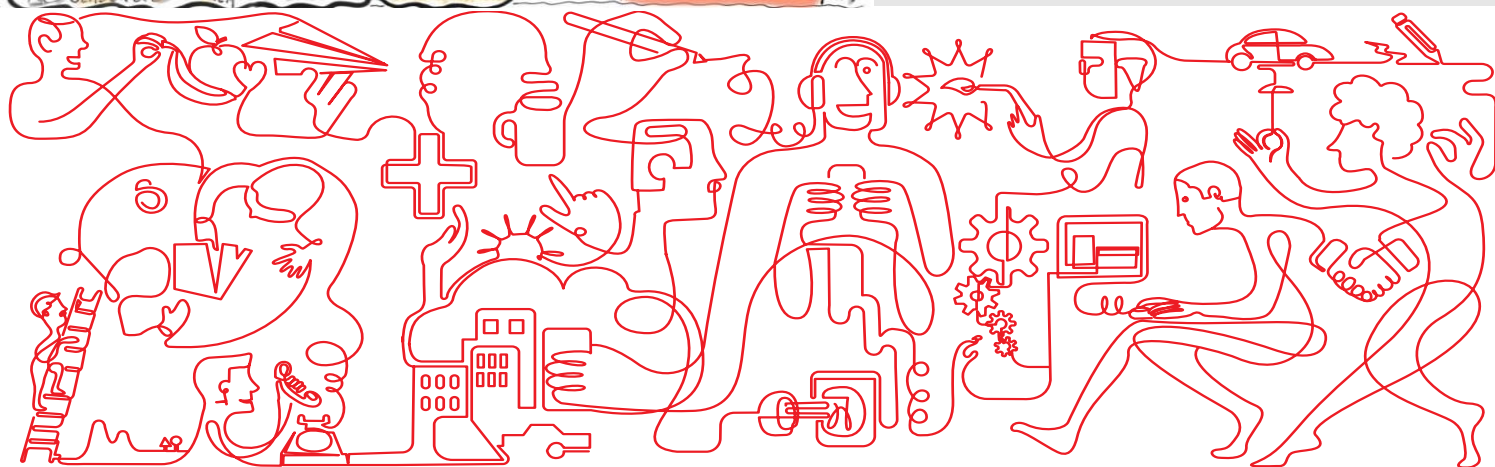




Zielsetzung

In diesem Seminar wird Ihnen gezeigt, wie Sie Markisen auf unterschiedlichsten Untergründen sicher befestigen. Des Weiteren erfahren Sie mehr über Motorisierung und Automatisierung der Markise. Sie erfahren mehr über den Herstellungsprozess von der Faser bis hin zum fertigen Markisentuch. Zudem lernen Sie die besonderen technischen Eigenschaften und Besonderheiten dieses Hochleistungsgewebes kennen..



10.11.2021



08:00 - 17:00 Uhr



Akademie Würth - NL Düsseldorf



Daniel Rumpf, Nikolaus Kratz,
Damian Mnich



Saskia Kaas
07940 / 15-3608



179,- € zzgl. gesetzl. MwSt.



Monteur Techniker,
Arbeitsvorbereitung, Bau

Seminarinhalte

Textilien - Referent von PARÀ TEMPOTEST

- Textilkunde
- Gewebekunde
- Technische Eigenschaften
- Reklamation: Arten und Abwicklung

Automatisierung und Motorisierung - Referent der Somfy GmbH

- Der sunea io als zukunftssicherer Antrieb
- Programmierung und Funktionen
- Sonnen- und Windsteuerung für mehr Sicherheit und Komfort
- TaHoma, die einfachste Art der Haussteuerung
- Smart Home Ready Programmierung und ergänzende Möglichkeiten

Befestigung und Montage - Referent der Akademie Würth

- Bestimmung von Untergründen
- Auswahl geeigneter Befestigungsmittel
- Zusammenhang aufkommender Kräfte
- Auswirkungen für die Montage

Anmeldung

Online unter www.wuerth.de/akademie
www.markisenschulung.de