

High-Tex – Zeitgenössische Architektur verlangt nach Textilien, die bestehen können neben Materialien wie Beton, Sandstein oder Glas. Statt mit aufwendigen Musterungen wird hier mit besonderen Garnen, ausgefallener Veredelung oder bindungstechnischen Raffinessen experimentiert. Natürliche, warme Nuancen sorgen für eine wohlige Atmosphäre

High-Tex – Contemporary architecture demands textiles that can stand their own alongside materials such as cement, sandstone, and glass. Instead of with elaborate patterns, experimentation takes place with special yarns, unusual finishing, or exceptional weaving technologies. Natural, warm nuances provide a cozy atmosphere.

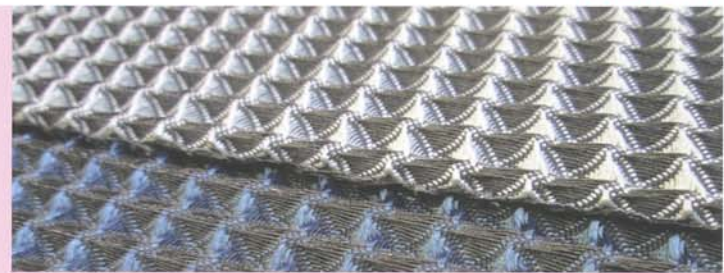
Müller Zell



Clerion



Munzert



Limonta

Sirtori



Folk – Der Ethno-Trend der vergangenen Saison ist weiterhin en Vogue, erhält jedoch in Kombination mit dem Vintage-Look eine neue Facette. Mal sind die Farben satt, mal wie ausgewaschen. Im Patchwork treffen auch Ethno-Muster aus unterschiedlichen Regionen zusammen.

Folk – The ethno trend of the past season continues to be en vogue, but is displaying a new facet in combination with the vintage look. Sometimes the colors are rich, sometimes as if washed out. In patchwork, ethno patterns from various regions sometimes also come together.

Para



Rohleder



Imatex



Müller Zell



Sirtori

